



Bosch & Lozano

# BRIEFING 2025



Ajuntament de  
Ciutadella de Menorca



AJUNTAMENT  
DE FERRERIES



Ajuntament  
des Mercadal



elitechip  
www.elitechip.net



## SEGUIMENT DE LA PROVA

### Descarrega APP ELITECHIP

- CONSULTA EL TEU NOMBRE DE DORSAL
- REVISIJA ELI TEUS RESULTATS
- SEGUIMENT DE LA CURSA
- COMPARTEIX LA TEVA EXPERIENCIA EN LA CURSA
- CONSULTA CALENDARI DE CURSAS
- PLATAFORMA D'INSCRIPCIONS





Bosch & Lozano

## PROGRAMA

### DIMECRES 26 DE MARÇ / DIJOURS 27 DE MARÇ

Recollida de dorsals pels atletes que ho van sol·licitar el moment de la inscripció:

[Poliesportiu Municipal de Sant Lluís](#) De 8.00 a 14.00 hores y de 15.30 a 23.00 hores.

[Poliesportiu Municipal d'es Mercadal](#) De 8.00 a 13.00 hores y de 16.00 a 22.00 hores.

[Piscina Municipal de Ciutadella](#) De 7.00 a 14.30 hores y de 15.30 a 22.00 hores.

[Poliesportiu Municipal de Alaior](#) De 7.00 a 12.00 hores y de 16.30 a 21.30 hores.

[Poliesportiu Municipal d'es Migjorn Gran](#) de 8.00 a 12.30 hores y de 15.30 a 22.00 hores.

[Biosport Marítimo Maó](#) De 8.00 a 13.00 hores y de 17 a 20.00 hores.

### DIVENDRES 28 DE MARÇ

Recollida de dorsals per els atletes que ho van sol·licitar el moment de la inscripció:

[Poliesportiu de Ferreries](#) De 17:00 a 21.00 hores.



Ajuntament de  
Ciutadella de Menorca



AJUNTAMENT  
DE FERRERIES



Ajuntament  
des Mercadal



elitechip  
www.elitechip.net





Bosch & Lozano

## PROGRAMA

### DISABTE 29 DE MARÇ

06:45 h – SORTIDA del Bus 30 KM Sortida del bus cap a Binimel·la. Punt de trobada [Institut Biel Martí](#)

08:00 h – **Inici 30 KM** des de Cami de Binimel·la.

08:45 h – SORTIDA del bus 14 KM Sortida del bus cap a la sortida de Cala Pilar. Punt de trobada [Institut Biel Martí](#)

10:00 h – **INICI 14 KM** des del Pàrquing de la platja d'El Pilar.

13:00 h – ENTREGA DE PREMIS. [Poliesportiu de Ferreries](#)

\*El Bus està inclòs en el preu de la inscripció.



Ajuntament de  
Ciutadella de Menorca



AJUNTAMENT  
DE FERRERIES



Ajuntament  
des Mercadal





## INFORMACIÓ DE CURSA

- La prova estarà controlada de manera electrònica mitjançant el sistema de xip de MyLaps. Tots els participants que no disposin de un xip groc , tindran que llogar un xip reutilitzable (3€ per chip). En el procés d'inscripció s'ofereix aquesta possibilitat.
- Els participants tindran que portar el xip en la bamba o en el turmell , mitjançant un porta xip, durant tot el recorregut, ja que en cas contrari, les lectures dels temps no es realitzaran correctament.
- L'organització situarà controls al llarg de la cursa per assegurar-se de que els participants completen el recorregut , a més de registrar els temps de pas de cadascun.
- El recorregut de la cursa estarà senyalitzat amb les fites del GR-223 en el tram que discorre per el Camí de Cavalls. En el tram de El Pilar – Camí Reial del Nord - Santa Àgueda – ets Alocs estarà senyalitzat amb **cintes reflectants, fletxes y cons**.
- Qualsevol participant que abandoni la prova durant el transcurs de la mateixa, haurà de retirar-se en un avituallament i fer entrega del dorsal, en cas de que no es retiri en un punt d'avituallament estarà **OBLIGAT** a avisar a l'organització.
- La organització posarà a disposició de tots els participants **varis avituallaments** repartits en tot el recorregut amb aigua, isotònic, menjar i fruita. **Cada corredor haurà de portar el seu propi got o recipient** ja que per minimitzar l'impacte ambiental, **no es donaran gots als avituallaments**.





Bosch & Lozano

## INFORMACIÓ DE CURSA

- Queda **TOTALMENT PROHIBIT** rebre ajuda externa o avituallament durant el desenvolupament de la prova esportiva fora dels punts disposats per l'Organització. Durant el transcurs de la prova, els participants tindran que obeir en tot moment als membres de la organització de la prova. El no compliment d'aquest punt implicarà la **desqualificació**.
- El temps màxim per finalitzar la Trail del Nord 30 KM serà de 6 hores. La resta de las proves estaran subjectes al temps de tall de la Trail del Nord. El participant que en algun control superi el temps de tall serà retirat , en cas de voler seguir en la prova tindrà que entregar el dorsal i seguir baix la seva pròpia responsabilitat.

El temps de tall de la cursa per la Trail del Nord 30k ( la resta de las proves estaran subjectes a aquets temps de tall ):

▪ Avituallament 1	Pàrquing El Pilar	14km*	02:30:45 minuts de carrera
▪ Avituallament 2	Baix de Santa Aguada	21 km	4:00:06 hores de carrera
▪ META	Poliesportiu de Ferreries		6:00:06 hores de carrera

*\*Aquest avituallament estarà tan sols disponible per la prova dels 30KM.*

- Cada sortida disposarà de servei guarda-roba i les bosses es podran recollir en la zona de meta.



Ajuntament de  
Ciutadella de Menorca



AJUNTAMENT  
DE FERRERIES



Ajuntament  
des Mercadal

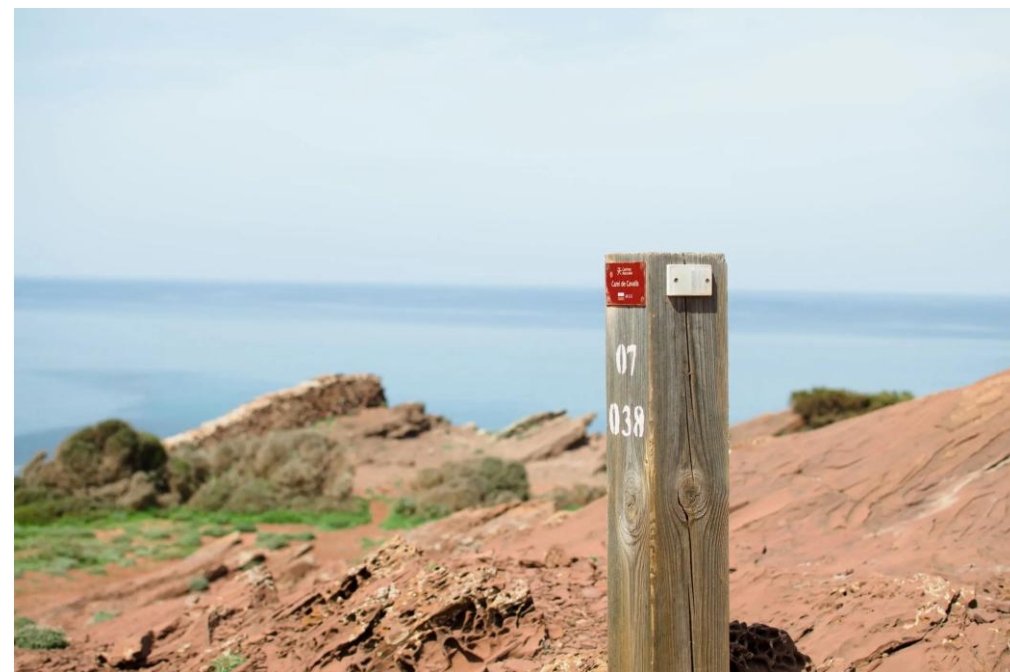


elitechip  
www.elitechip.net



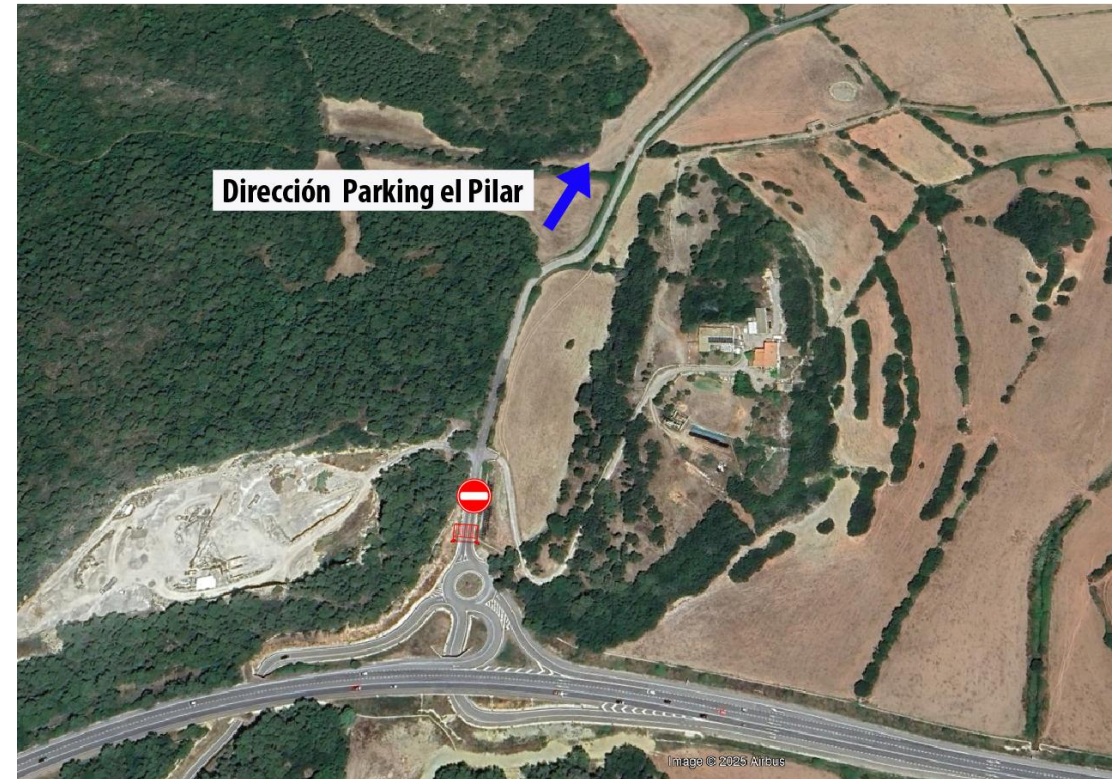
## INFORMACIÓ DE CURSA

- El recorregut estarà degudament senyalitzat amb cartells, cintes reflectants i les característiques Fites del Camí de Cavalls.



## !!! ATENCIÓ !!!

L'accés al pàrquing del Pilar **estarà prohibit al públic durant la competició**, els participants tindran que **accedir amb l'autobús facilitat per l'organització** que sortirà a les 08:40h del davant del [l'institut Biel Martí de Ferreries](#).







## MATERIAL OBLIGATORI

Per poder participar l'organització estableix un **material obligatori** que cada participant haurà de portar **tant en la cursa de 30 km com en la de 14 km**:

- Sistema d'hidratació amb capacitat mínima de 0,50 L (no s'entregaran gots als avituallaments a fi de reduir residus).
- Telèfon mòbil con saldo y bateria.
- El número de dorsal timbrat a tots els gels i barretes de cada participant, si en porta.
- Manta tèrmica.
- Dorsal i xip.

Per la distància de **14km**, el material obligatori serà:

- Telèfon mòbil amb saldo i bateria.
- El número de dorsal timbrat a tots els gels i barretes de cada participant, si en porta.
- Dorsal i xip.



Bosch & Lozano

## MATERIAL OBLIGATORI

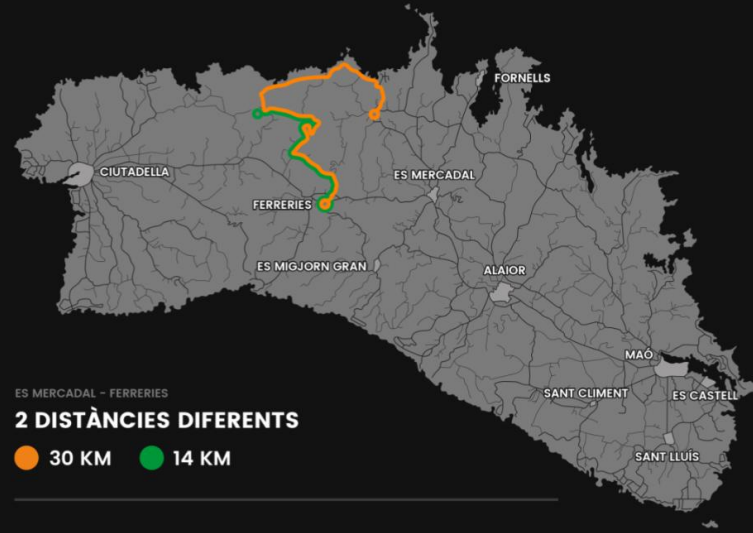
### KIT FRED

L'organització comunicarà per e-mail i en el seu perfil d'Instagram @IlladelsTrails i al canal de comunicació de whatsapp el darrer divendres abans de la cursa si s'activa el protocol de KIT FRED, que obligarà a TOTS ELS PARTICIPANTS DE TOTES LES DISTANCIES a portar, a més de l'anterior, el següent material de forma obligatòria:

- Paravents o jaqueta impermeable.

\*Abans de la sortida de les curses es realitzarà un control del material obligatori aleatori.

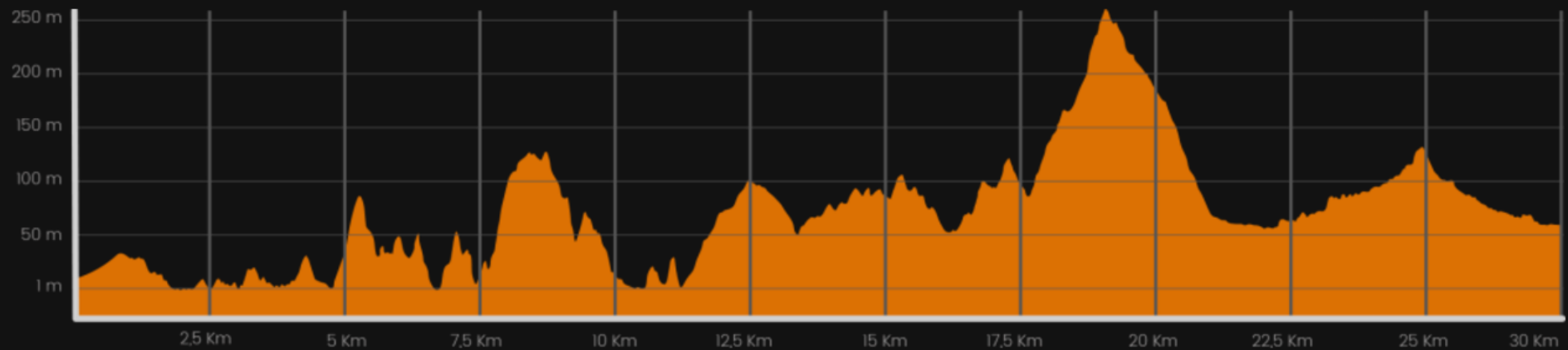
# Recorregut



## TRAIL DEL NORD – 30 KM – 1000m D+

Dissabte 29 de març a les 8:00 hores

Inici Camí de Binimetllà.



[Descargar formato GPX](#)

[Descargar formato KMZ](#)



## TRAIL DEL NORD 30 KM - 1000 m D+

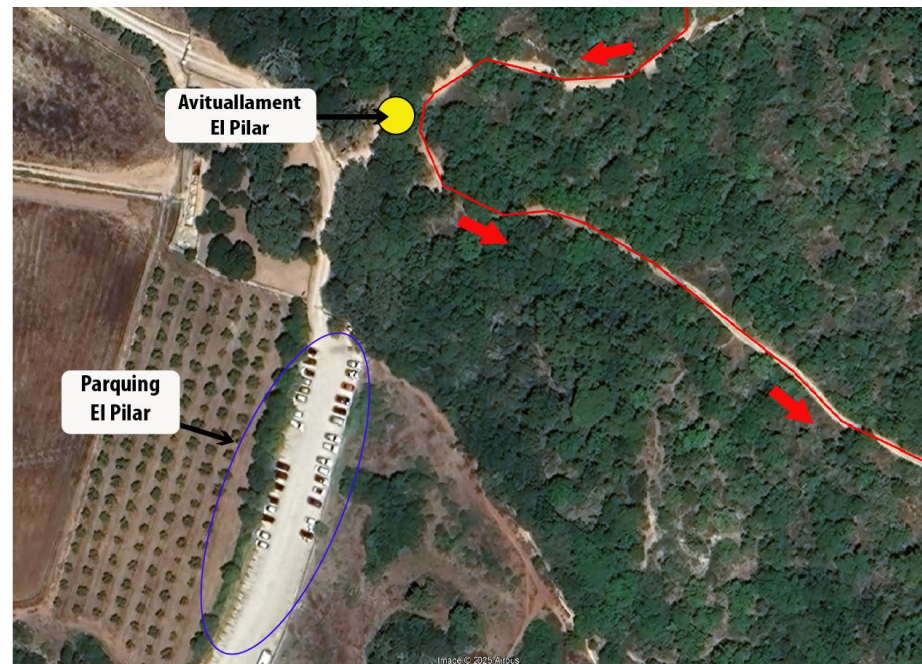
Disabte 29 de març a les 08:00 horas Inici de la Trail del Nord de Binimel·là

- 06:45 h Sortida del bus de 30 KM en el [Institut Biel Martí](#) cap. a la sortida de Binimel·là. El servei de guarda-roba estarà ubicat en las immediacions de la zona de sortida. Recollida de la bossa a Meta.
- Horari Sortida: 08:00 h. Els participants tindran que estar en el lloc assignat 15 min antes del inici de la prova.
- Control de material per sorteig. **Si no s'acut al control de material s'aplicarà una penalització de 15 minuts.**

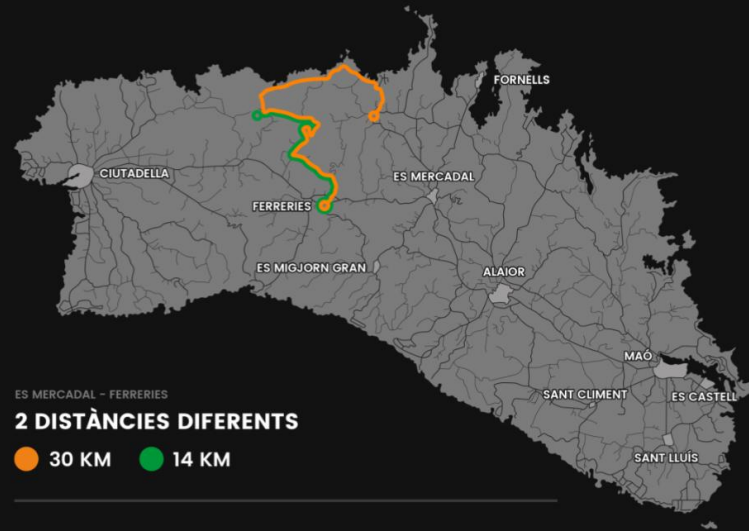


## IMPORTANT !!!

**IMPORTANT !!!** El primer avituallament per la distancia dels 30 km amb sortida a Binimel·là , s'ubicarà a les immediacions del pàrquing del Pilar en el **km 14**



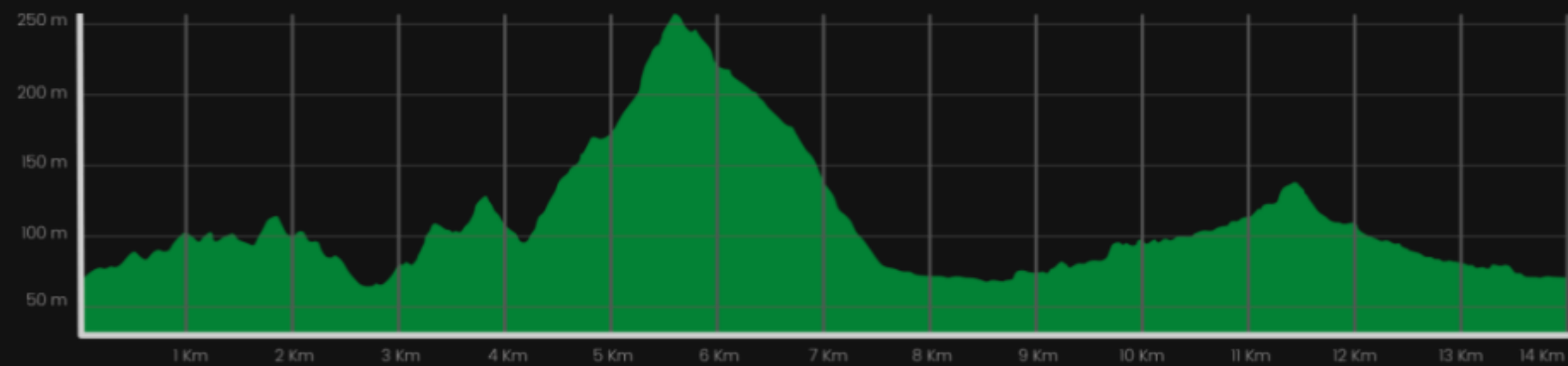
# Recorregut





## TRAIL DEL NORD POPULAR – 14 KM – 750m D+

**Dissabte 29 de març a les 10:00 hores**

Inici al parking de Cala Pilar.



 [Descargar formato GPX](#)

 [Descargar formato KMZ](#)



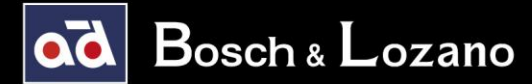
Bosch & Lozano

## TRAIL DEL NORD 14 KM - 750m D+

Dissabte 29 de març a las 10:00 hores  
Inici de la cursa popular al Pàrquing de la Platja del Pilar.

- 08:45 h Sortida del bus en el [Institut Biel Martí](#) cap a la sortida del pàrquing de la Platja del Pilar.  
El servei de **guarda-roba** estarà ubicat en las immediacions de la zona de sortida. Recollida de la bossa a Meta.
- Horari sortida: 10:00 h. Els participants tindran que estar en el lloc assignat 15 min antes del inici de la prova.
- Control de material per sorteig. **Si no s'acut al control de material s'aplicarà una penalització de 15 minuts.**





## **TRAIL DEL NORD** som una prova amb el distintiu **Reserva de la Biosfera.**

Posem tots els mitjans per que sigui una cursa respectuosa amb el medi ambient.

- Es realitza la recollida selectiva dels residus que generem.
- Contenedors amb separació de residus i indicadors visibles.
- Us de Xips retornables y reutilitzables.
- Proveïment d'avituallament líquid amb elements reutilitzables.
- Productes i proveïdors de proximitat.
- Elements de marcatge reutilitzable.
- Servei de trasllat de participants para afavorir la mobilitat segura i sostenible.







Bosch & Lozano

## NORMES MEDI AMBIENTALS

Normes **MEDI AMBIENTALES**, La participació en la prova implica el coneixement i la acceptació d'aquestes normes de caràcter especial amb el medi ambient.

### NO ES PODRÀ :

- Utilitzar cap tipus d'element sonor que pugui produir renous estridents.
- Sortir del traçat marcat.
- Cridar o emetre sons o renous fortes degut a que passen per una zona de nidificació d'aus rapinyaires.
- Està prohibit llençar envasos, embolcalls i qualsevol tipus de escombraries o restes . Cada participant haurà de senyalitzar els seus gels, barretes... amb el número del dorsal. Si es troba un embolcall, el corredor podrà ser sancionat.
- L'ús de bastons estarà permès únicament amb l'ús de puntes de goma o taps a les puntes.





Bosch & Lozano

## SANCIONS

- El participant de la **Trail del Nord** haurà de portar el dorsal facilitat per la organització en tot moment, en un lloc visible en la part davantera. Aquest no podrà ser retallat , doblegat ni modificat . **L'INCUMPLIMENT D'AQUEST PUNT, COSTARÀ UNA SANCIO IMMEDIATA AL PARTICIPANT.**
- Sortir del traçat per retallar distancies :
  - Primera sanció: **15 minuts**
  - Segona sanció: **30 minuts**
  - Tercera sanció: **Desqualificació**
- Tirar qualsevol tipus de escombraries, trobar restes amb el número de dorsal o no portar el número de dorsal apuntat en els embolcalls de barretes i gels :
  - Primera sanció: **30 minut**
  - Segona sanció: **1 hora**
  - Tercera sanció: **Desqualificació**
- Córrer en qualsevol moment acompanyat d'alguna persona sense dorsal implicarà la **DESCUALIFICACIO IMMEDIATA.**





Bosch & Lozano

## ZONA DE META

- La zona de Meta estarà ubicada a [poliesportiu de Ferreries](#)
- **POST META.** Haurà un avituallament amb menjar i beguda proporcionats pels col·laboradors de la prova.
- Hi haurà dues dutxes als vestidors del [Poliesportiu del Institut Biel Martí](#). No es pot garantir aigua calenta a tots els que l'utilitzin.
- L'entrega de premis es realitzarà a las 13:00 hores.
- Un cop finalitzada la cursa podrà disposar del guarda-roba a la zona de meta.

IMPORTANT: Els resultats de la prova només es podran consultar a través de la **APP ELITECHIP** o la web: [www.elitechip.net](http://www.elitechip.net)



Ajuntament de  
Ciutadella de Menorca



AJUNTAMENT  
DE FERRERIES



Ajuntament  
des Mercadal



elitechip  
www.elitechip.net



## ZONA DE PARQUING

Es recomana aparcar el cotxes en la zona del [polígon industrial de Ferreries](#) que es troba a menys de 10 minuts de la zona de meta.



## ZONAS D'INTERES

- [Zona d'aparcament](#), polígon industrial a menys de 10 minuts de la zona de meta.
- [Aturada autobús de línia.](#)
- [Zona de Meta](#), a la plaça de Llevant
- [Dutxes](#), al poliesportiu del Institut Biel Martí.
- [Sortida del autobús a les competicions](#), al davant del Institut Biel Martí.





[www.illadelstrails.com](http://www.illadelstrails.com)

[comunicacio@biosportmenorca.com](mailto:comunicacio@biosportmenorca.com) [info@elitechip.net](mailto:info@elitechip.net)